

Un investissement de qualité aux portes de Rouen.

À quelques minutes du centre de Rouen, votre résidence s'implante sur une artère arborée et cossue de Bihorel, où fleurissent commerces de proximité et établissements scolaires de qualité. Inspirés par les villas bourgeoises environnantes, les architectes signent une réalisation de caractère avec ses toits pentus, ses revêtements en zinc et ses parements en pierre. Du studio au 3 pièces, les appartements bénéficient d'agencements soignés qui optimisent les surfaces et s'ouvrent sur des espaces extérieurs.

- Quartier résidentiel
- Proche des commerces et écoles
- Parking sécurisé en sous-sol
- Grand choix de plans et de surfaces
- Balcons ou terrasses

BIHOREL / 76 *Villa Bihorel*

- Lots disponibles : 10
- Studios : 1 lot disponible
- 2 pièces : 4 lots disponibles
- 3 pièces : 5 lots disponibles
- Prix moyen : 3 835€/m²
- PINEL ZONE B1

- **Livraison :**
4ème trimestre 2021
- **Adresse :**
222 Route de Neufchatel



Golf de Mont-St-Aignan



Proximité de la Forêt Domaniale Verte

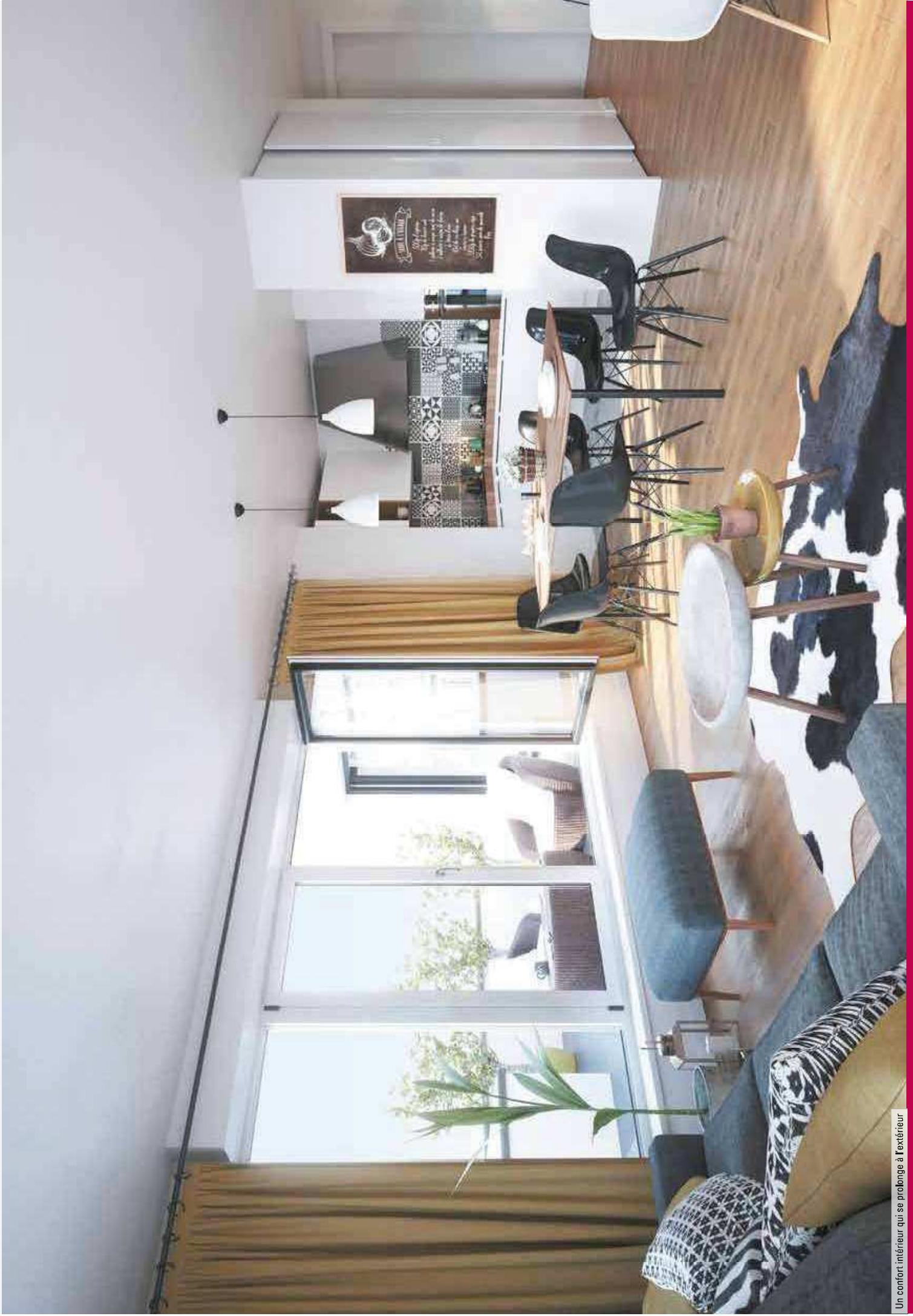


Un accès direct au centre-ville de Rouen



Vue depuis la Route de Neurchâtel





Un confort intérieur qui se prolonge à l'extérieur